

## Allegato Unico Sezione 3 – Organizzazione e Capitale Umano

### Indice dei contenuti

1. Dotazione organica al 31.12.2025
2. Dotazione organica al 31.01.2026
3. Piano Triennale dei fabbisogni del personale 2026\_2028
4. Organigramma
5. Spesa Personale a tempo determinato 2026-2028
6. Spesa Personale a tempo indeterminato 2026-2028

**ASP - AZIENDA DEI SERVIZI ALLA PERSONA DELLE TERRE D'ARGINE**

**31.12.2025**

[illegible]

[illegible]

\* Incarico dirigenziale extra dotazione





**ASP - AZIENDA DEI SERVIZI ALLA PERSONA DELLE TERRE D'ARGINE**

**31.01.2026**

[illegible]





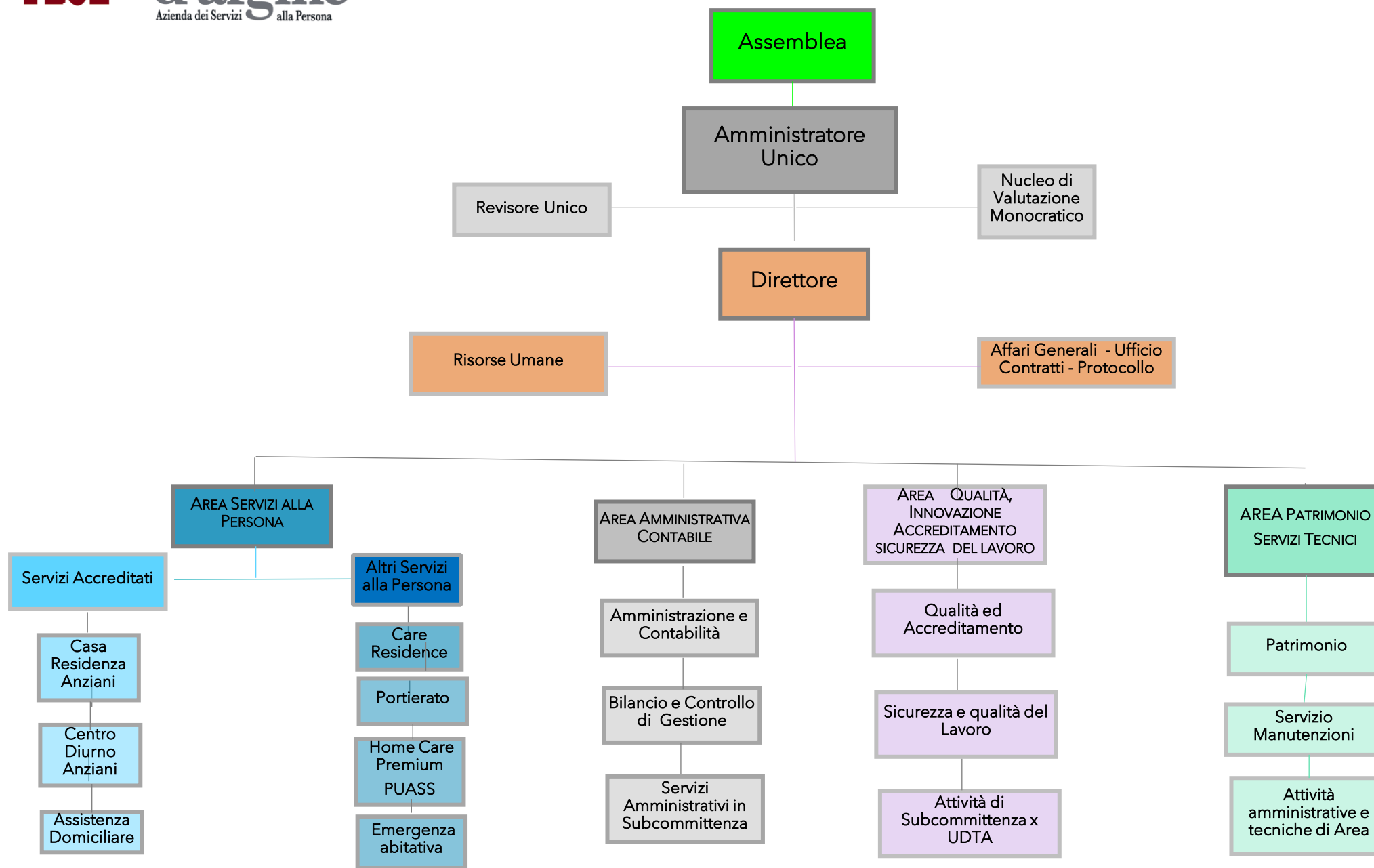




ASP TERRE D'ARGINE - PIANO TRIENNALE DEL FABBISOGNO DEL PERSONALE - 2026-2028																			
PROFILO	AREA DI INQUADRAMENT O	AREA	N° POSTI IN DOTAZIONE	N° DIPENDENTI A TEMPO INDETERMINATO	N° DIPENDENTI A TEMPO DETERMINATO	N° POSTI VACANTI	PENSIONAMENTI			PREVISIONI CESSAZIONI			PIANO DELLE ASSUNZIONI			STRATEGIA DI COPERTURA DEL FABBISOGNO			NOTE
							2026	2027	2028	2026	2027	2028	2026	2027	2028	2026	2027	2028	
Direttore Generale	Dirigente	Direzione Generale			1														
Specialista Amministrativo - Risorse Umane	Funzionari ed EQ	Direzione Generale	1	1															
Specialista Amministrativo - Affari Generali	Funzionari ed EQ	Direzione Generale	1			1							1				Mobilità esterna tra Enti		
Istruttore Amministrativo	Istruttori	Direzione Generale	1	1			1												
Funzionario Direttivo Tecnico	Funzionari ed EQ	Area Patrimonio	1	1															
Manutentore	Operatori Esperti	Area Patrimonio	1			1									1			Selezione pubblica	
Manutentore/ Autista	Operatori Esperti	Area Patrimonio	1	1															
Specialista Amministrativo - Contabile	Funzionari ed EQ	Contabile e Amministrativa	1			1				1			1				Fruizione graduatoria di altri Enti		
Specialista Amministrativo - Contabile	Funzionari ed EQ	Contabile e Amministrativa	1	1															
Istruttore Informatico	Istruttori	Contabile e Amministrativa	1			1													Non prevista assunzione se Convenzione con Servizi Informatici e Digitali UTDA
Istruttore Amministrativo	Istruttori	Contabile e Amministrativa	1	1						1									
Istruttore Amministrativo	Istruttori	Contabile e Amministrativa	1			1									1			Selezione pubblica	
Istruttore Amministrativo Contabile	Istruttori	Contabile e Amministrativa	1			1									1			Selezione pubblica	
Istruttore Amministrativo	Istruttori	Contabile e Amministrativa	1	1															
Istruttore Amministrativo Contabile	Istruttori	Contabile e Amministrativa	1	1															
Istruttore Amministrativo Contabile	Istruttori	Contabile e Amministrativa	1	1															
Coordinatore di Struttura - Resp. Area Assistenziale e Sanitaria	Funzionari ed EQ	Assistenziale Sanitaria	1	1															
Educatore	Funzionari ed EQ	Assistenziale Sanitaria	1	1															
Infermiere professionale	Funzionari ed EQ	Assistenziale Sanitaria	1	1															
Infermiere professionale	Funzionari ed EQ	Assistenziale Sanitaria	1	1															
Infermiere professionale	Funzionari ed EQ	Assistenziale Sanitaria	1	1															
Infermiere professionale	Funzionari ed EQ	Assistenziale Sanitaria	1	1															
Infermiere professionale	Funzionari ed EQ	Assistenziale Sanitaria	1	1															
Terapista della riabilitazione	Funzionari ed EQ	Assistenziale Sanitaria	1	1															
Terapista occupazionale	Funzionari ed EQ	Assistenziale Sanitaria	1			1									1			Selezione pubblica o mobilità esterna tra Enti	
Coordinatore di Casa Protetta	Funzionari ed EQ	Assistenziale Sanitaria	1	1															
Coordinatore di Casa Protetta	Funzionari ed EQ	Assistenziale Sanitaria	1	1															
Coordinatore di Casa Protetta	Funzionari ed EQ	Assistenziale Sanitaria	1	1															
Referente Attività Assistenziali	Istruttori	Assistenziale Sanitaria	1	1															
Referente Attività Assistenziali	Istruttori	Assistenziale Sanitaria	1	1															
		Assistenziale Sanitaria	1	1							1				1			Selezione pubblica o mobilità esterna tra Enti	
Referente Attività Assistenziali	Istruttori	Assistenziale Sanitaria	1	1															
Referente Attività Assistenziali	Istruttori	Assistenziale Sanitaria	1	1															
		Assistenziale Sanitaria	1	1							1				1			Selezione pubblica o mobilità esterna tra Enti	

PROFILO	AREA DI INQUADRAMENTO	AREA	N° POSTI IN DOTAZIONE	N° DIPENDENTI A TEMPO INDETERMINATO	N° DIPENDENTI A TEMPO DETERMINATO	N° POSTI VACANTI	PENSIONAMENTI			PREVISIONI CESSAZIONI			PIANO DELLE ASSUNZIONI			STRATEGIA DI COPERTURA DEL FABBISOGNO			NOTE
Operatore socio-sanitario	Operatori Esperti	Assistenziale Sanitaria	1	1															
Operatore socio-sanitario	Operatori Esperti	Assistenziale Sanitaria	1	1															
Operatore socio-sanitario	Operatori Esperti	Assistenziale Sanitaria	1	1						1								Selezione pubblica o mobilità esterna tra Enti	
Operatore socio-sanitario	Operatori Esperti	Assistenziale Sanitaria	1	1															
Operatore socio-sanitario	Operatori Esperti	Assistenziale Sanitaria	1	1															
Operatore socio-sanitario	Operatori Esperti	Assistenziale Sanitaria	1	1															
Operatore socio-sanitario	Operatori Esperti	Assistenziale Sanitaria	1	1															
Operatore socio-sanitario	Operatori Esperti	Assistenziale Sanitaria	1	1															
Operatore socio-sanitario	Operatori Esperti	Assistenziale Sanitaria	1	1															
Operatore socio-sanitario	Operatori Esperti	Assistenziale Sanitaria	1	1															
Operatore socio-sanitario	Operatori Esperti	Assistenziale Sanitaria	1	1															
Operatore socio-sanitario	Operatori Esperti	Assistenziale Sanitaria	1	1															
Operatore socio-sanitario	Operatori Esperti	Assistenziale Sanitaria	1	1															
Operatore socio-sanitario	Operatori Esperti	Assistenziale Sanitaria	1	1															
Ausiliario	Operatore	Assistenziale Sanitaria	1	1															
POSTI IN DOTAZIONE			86	79	1	7	1	0	0	2	3	0	2	4	2				

\* Incarico dirigenziale extra dotazione



**PIANO OCCUPAZIONALE TRIENNIO 2026 -2028**  
**SPESA PERSONALE A TEMPO DETERMINATO ANNUALITA' 2026 -2028**

<b>CONTRATTI DI SOMMINISTRAZIONE LAVORO</b>	<b>SPESA 2026</b>	<b>SPESA 2027</b>	<b>SPESA 2028</b>
PERSONALE AREA AMMINISTRATIVA (Salari e Stipendi e Oneri)	64.125,74	64.125,74	-
IRAP - PERSONALE AMMINISTRATIVO	4.056,56	4.055,56	-
PERSONALE AREA SOCIO- SANITARIA -(Salari e Stipendi e Oneri)	566.798,13	587.022,10	587.022,10
IRAP - PERSONALE AREA SOCIOSANITARIA	51.076,41	52.273,88	52.273,88
PERSONALE - AREA PATRIMONIO E SERVIZI TECNICI (Salari e Stipendi e Oneri)	68.200,28	68.200,28	34.100,14
IRAP - PATRIMONIO E SERVIZI TECNICI	4.292,58	4.292,58	2.146,29

**PIANO OCCUPAZIONALE TRIENNIO 2026 -2028**  
**SPESA PERSONALE A TEMPO INDETERMINATO ANNUALITA' 2026 -2028**

DESCRIZIONE	SPESA 2026	SPESA 2027	SPESA 2028
PERSONALE AREA AMMINISTRATIVA (Salari e Stipendi e Oneri)	452.532,11	452.532,11	516.657,85
IRAP - PERSONALE AMMINISTRATIVO	28.301,23	28.301,23	32.357,79
PERSONALE AREA SOCIO- SANITARIA (Salari e Stipendi e Oneri)	2.367.725,89	2.367.725,89	2.367.725,89
IRAP - PERSONALE AREA SOCIO SANITARIA	213.069,27	213.069,27	213.069,27
PERSONALE - AREA PATRIMONIO E SERVIZI TECNICI (Salari e Stipendi e Oneri)	84.805,48	84.805,48	118.905,62
IRAP - PATRIMONIO E SERVIZI TECNICI	5.354,37	5.354,37	7.500,66